



Z4VH 335-02Z-M20

- Sprungschaltung mit konstanter Kontaktkraft bis zum Schaltpunkt
- 1 Leitungseinführung M 20 x 1.5
- Metallgehäuse
- große Auswahl an Betätigungselementen
- weitgehend öl- und benzinbeständig
- 40,5 mm x 76 mm x 38 mm
- Betätigungselemente um 4 x 90° umsetzbar
- Bauform nach EN 50041

Daten

Bestelldaten

Hinweis (Lieferfähigkeit)	Nicht mehr lieferbar!
Produkt-Typbezeichnung	Z4VH 335-02Z-M20
Artikelnummer (Bestellnummer)	101167776
EAN (European Article Number)	4030661218984
eCl@ss Nummer, Version 12.0	27-27-26-01
eCl@ss Nummer, Version 11.0	27-27-26-01
eCl@ss Nummer, Version 9.0	27-27-26-01
ETIM Nummer, Version 7.0	EC000030
ETIM Nummer, Version 6.0	EC000030

Zulassungen - Vorschriften

Zertifikate	cULus CCC UKCA
-------------	----------------------

Allgemeine Daten

Gehäusebauform	Normbauform
Antriebsform gemäß EN 50041	A
Werkstoff des Gehäuses	Metall, Aluminium-Druckguss
Werkstoff der Gehäusebeschichtung	lackiert
Werkstoff des Hebels	Metall
Bruttogewicht	265 g

Allgemeine Daten - Eigenschaften

Sicherheitsfunktionen	Ja
Anzahl der Sicherheitskontakte	2

Sicherheitsbetrachtung

Vorschriften	BG-GS-ET-15 EN ISO 13849-1 EN IEC 60947-5-1
Gebrauchsdauer	20 Jahre

Sicherheitsbetrachtung - Sicherheitsausgänge

B _{10D} Öffner (NC)	20.000.000 Schaltspiele
------------------------------	-------------------------

Mechanische Daten

Betätigungselement	Rollenschwenkhebel
Werkstoff der Rolle	Kunststoff
Mechanische Lebensdauer, minimum	30.000.000 Schaltspiele
Betätigungsgeschwindigkeit, maximum	2,5 m/s
Hinweis (Betätigungsgeschwindigkeit)	Betätigungsgeschwindigkeit bei einem vertikalen Anfahrwinkel von 30°
Hinweis (Prelldauer)	Prelldauer entsprechend der Betätigungsgeschwindigkeit
Betätigungsdrehmoment, minimum	0,3 Nm

Mechanische Daten - Anschlusstechnik

Anschlussart	Schraubanschluss M20 x 1.5
Anschlussquerschnitt, minimum	0,75 mm ²
Anschlussquerschnitt, maximum	2,5 mm ²
Hinweis	Alle Angaben einschließlich Aderendhülsen.

Mechanische Daten - Abmessungen

Länge des Sensors	60,6 mm
Breite des Sensors	40,5 mm
Höhe des Sensors	129,5 mm

Umgebungsbedingungen

Schutzart	IP65 IP67
Umgebungstemperatur	-30 ... +80 °C

Umgebungsbedingungen - Isolationskennwerte

Bemessungsisolationsspannung U_i	500 V
Bemessungsstoßspannungsfestigkeit U_{imp}	6 kV

Elektrische Daten

Thermischer Dauerstrom	10 A
Bedingter Bemessungskurzschlussstrom	1.000 A
Spannung, Gebrauchskategorie AC-15	230 VAC
Strom, Gebrauchskategorie AC-15	4 A
Spannung, Gebrauchskategorie DC-13	24 VDC
Strom, Gebrauchskategorie DC-13	4 A
Schaltelement	Öffner (NC)
Schaltprinzip	Sprungschaltung

Maximale Schalthäufigkeit	5.000 /h
Umschaltzeit, maximum	2 ms
Werkstoff der Kontakte, elektrisch	Silber

Typenschlüssel

Produkt-Typbezeichnung:

(1)(2) 3(3)-(4)Z(5)-(6)-(7)-(8)-(9)

(1)	
Z	Sprungschaltung
T	Schleichschaltung (nicht für AF/S)
(2)	
S	Druckbolzen S
R	Rollendruckbolzen R
H	Rollenschwenkhebel H
10H	Stabschwenkhebel 10H
7H	Rollenschwenkhebel 7H
1K	Rollenhebel 1K
3K	Winkelhebel 3K
RMS	Messingrolle
4V.	Grundgerät für Schwenkhebel (ohne Betätiger)
(3)	
3	schmale Bauform
55	breite Bauform
(4)	
11	1 Schließer (NO) / 1 Öffner (NC)
02	2 Öffner (NC)
20	2 Schließer (NO) (Schalter mit 2 Schließerkontakten sind nicht für Sicherheitsaufgaben geeignet)
01/01	1 Öffner (NC) links / 1 Öffner (NC) rechts
12	1 Schließer (NO) / 2 Öffner (NC)

03	3 Öffner (NC)
(5)	
H	Schleichschaltung mit Staffelung
UE	Schleichschaltung mit Überdeckung
2272	Spezieller Rollen Bolzen mit Bund
1183	mit Aluminiumstab
1699-1	außenbefindliche Schrauben und Klemmschelle aus nichtrostendem Stahl
(6)	
G24	mit LED
(7)	
<i>ohne</i>	Leitungseinführung M20
M20	Leitungseinführung M20
NPT	Leitungseinführung NPT 1/2"
ST	M12 Steckeranschluss in A-Codierung (Achtung! Die Ausführungen mit Steckeranschluss dürfen gem. EN 60204-1 nur in PELV-Stromkreisen verwendet werden.)
ST-2310	M12 Steckeranschluss in B-Codierung (Achtung! Die Ausführungen mit Steckeranschluss dürfen gem. EN 60204-1 nur in PELV-Stromkreisen verwendet werden.)
(8)	
2138	Rollenschwenkhebel 7H für Positionsschalter mit Sicherheitsfunktion
(9)	
1637	Kontaktvergoldung

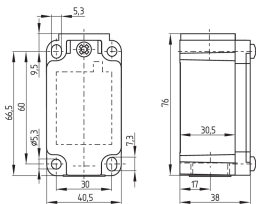
Abbildungen

Produktbild (Katalogeinzelphoto)



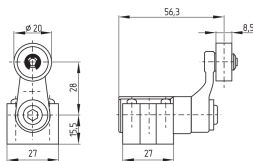
ID: k335hf01
 | 1,1 MB | .jpg | 352.778 x 834.319 mm - 1000 x 2365 Pixel - 72 dpi
 | 106,3 kB | .png | 74.083 x 174.978 mm - 210 x 496 Pixel - 72 dpi
 | 34,5 kB | .jpg | 52.211 x 123.472 mm - 148 x 350 Pixel - 72 dpi

Maßzeichnung Grundgerät



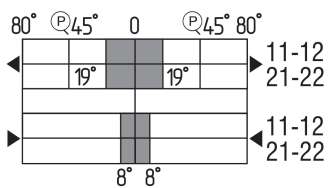
ID: 1-335g01
 | 96,7 kB | .cdr |
 | 4,5 kB | .png | 74.083 x 51.506 mm - 210 x 146 Pixel - 72 dpi
 | 105,8 kB | .jpg | 352.778 x 245.886 mm - 1000 x 697 Pixel - 72 dpi

Maßzeichnung Betätiger



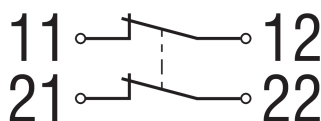
ID: 1h336g01
 | 65,6 kB | .cdr |
 | 4,1 kB | .png | 74.083 x 51.858 mm - 210 x 147 Pixel - 72 dpi
 | 84,5 kB | .jpg | 352.778 x 247.297 mm - 1000 x 701 Pixel - 72 dpi

Schaltwegdiagramm



ID: kh335s06
 | 27,6 kB | .cdr |
 | 2,7 kB | .png | 74.083 x 41.275 mm - 210 x 117 Pixel - 72 dpi
 | 95,0 kB | .jpg | 352.778 x 196.497 mm - 1000 x 557 Pixel - 72 dpi

Kontaktbild



ID: k2o--k01
 | 48,8 kB | .jpg | 352.778 x 125.236 mm - 1000 x 355 Pixel - 72 dpi
 | 2,3 kB | .png | 74.083 x 26.458 mm - 210 x 75 Pixel - 72 dpi

EPLAN Produktgrafik



ID: 101167776
| 2,1 kB | .edz |

K.A. Schmersal GmbH & Co. KG, Möddinghofe 30, 42279 Wuppertal

Die genannten Daten und Angaben wurden sorgfältig geprüft. Abbildungen können vom Original abweichen.

Weitere technische Daten finden Sie in der Betriebsanleitung. Technische Änderungen und Irrtümer vorbehalten.

Generiert am: 12.09.2024, 11:36